

GENERADOR DE 130 kW A DIESEL

M.O.P.E.S.A. MOTORES POWER S.A.

Planta eléctrica de 130 kW (180 BHP) Modelo M1508.

La planta eléctrica ECONODIESEL de 130 kW funciona como planta de transferencia manual o automática, equipada con un tablero multifuncional; así como con un generador síncrono y reguladores eléctricos de tensión analógicos de alta confiabilidad.

Base patín tanque de 257 litros.

Base patín estructural (opcional)



SERVICIO POST-VENTA

- RESPALDO
- SERVICIO
- REFACCIONES
- GARANTÍA
- ASISTENCIA TÉCNICA

PLANTA	ELÉCTRICA	100 kW	M1157
OPERACIÓN	kVA	kW	BHP
EMERGENCIA	190	152	180
CONTINUO	165	132	177

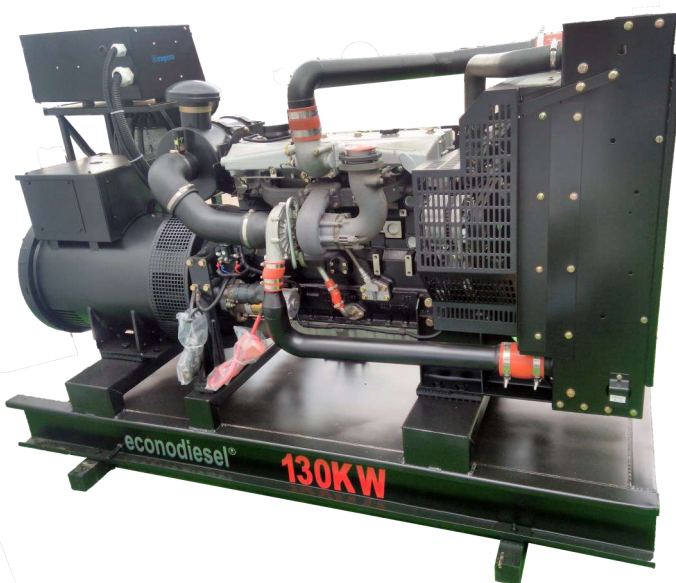
econopower ^(MR)

ESPECIFICACIONES DEL MOTOR

M.O.P.E.S.A. MOTORES POWER S.A.

DATOS TÉCNICOS	
POTENCIA NOMINAL	130 kW 180 BHP
COMBUSTIBLE	DIESEL
MODELO	YD003
TIPO DE MOTOR	1006 TG
RPM	1800 RPM
TIPO DE INYECCIÓN	DIRECTA
TIPO DE	TURBO CARGADA
CILINDROS	6 EN LÍNEA
DIMENSIONES	100 X 127 mm
CILINDRADA	6.0

DATOS TÉCNICOS	
ACEITE DE MOTOR	SAE-150W-40 API-CI-4/SL
RELACIÓN DE COMPRESIÓN	17:1
CONSUMO DE	31.0 L/ hr.
REFRIGERANTE	38 L
FILTRO DE AIRE	TIPO SECO
TAMAÑO DE LA CORAZA	SAE 3
BATERÍA	1 BATERÍA DE 12 VOLTS
SISTEMA DE ENFRIAMIENTO	50% AGUA 50% REFRIGERANTE





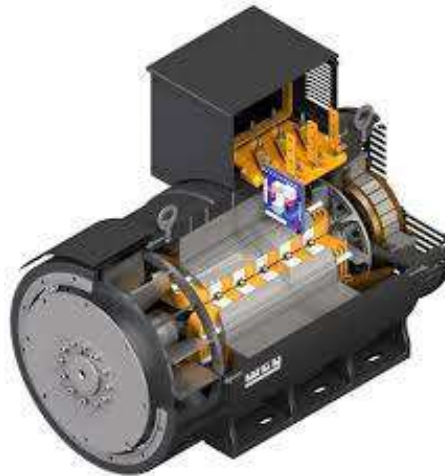
mopesa

www.mopesa.com.mx
130 kW a Diésel

ESPECIFICACIONES DEL GENERADOR

M.O.P.E.S.A. MOTORES POWER S.A.

DATOS TÉCNICOS	GENERADOR
MODELO	GT10250LI05AS
SERVICIO STAND BY	150 kW / 190 kVA
SERVICIO CONTINUO	132 kW / 165 kVA
TENSIÓN	220 A 440 VOLTS
FACTOR DE POTENCIA	0.8 COS PHI
FRECUENCIA	60 HZ
BRIDA	SAE 3
NO. TERMINALES DEL GENERADOR	12 CABLES 4 POLOS
TIPO DE AISLAMIENTO	CLASE H
TIPO DE EXITACIÓN	GENERADOR SIN ECOBILLAS CON BOBINA AUXILIAR
TIPO DE REFRIGERACIÓN	ABIERTO AUTOVENTILADO
TIPO DE CARCASA	IEC-20-CARCASA-200
REGULACIÓN DE TENSIÓN	ELECTRÓNICO
AMPERAJE	220 V— 425 AMP 440 V— 210 AMP



PANEL DE CONTROL

M.O.P.E.S.A. MOTORES POWER S.A.

VERSIÓN MANUAL MÓDULO DEEP SEA 7320.

Es un módulo de control de fallo de red adecuado para una amplia variedad de generadores eléctricos.

- Incluye puerto USB para configuración vía PC.
- 4 Entradas configurables.
- Monitoreo de red.
- Monitoreo de carga / generador kw, kv, A, kvAr, pf.
- 4 Entradas digitales configurables.
- 3 Alarmas de mantenimiento de motor.
- Protección de velocidad del motor.
- Contador de horas del motor.
- Registro de eventos (50).
- Monitoreo monofásico o trifásico.



PANEL DE CONTROL ANALÓGICO (OPCIONAL)

M.O.P.E.S.A. MOTORES POWER S.A.

VERSIÓN MANUAL TABLERO ANALÓGICO .

Es un módulo de control analógico .

- Voltímetro.
- Amperímetro.
- Frecuencímetro.
- Tacómetro RPM del motor.
- Termómetro de temperatura del refrigerante del motor.
- Amperímetro carga del motor.
- Horómetro.
- Llave de encendido.
- Botón de paro.
- Botón de bujía pre calentadora (presionar al momento del encendido)
- Interruptor de precalentamiento y carga.
- Botón de relevador de paro de emergencia.
- Selector de fases del generador.
- Interruptor termomagnético.



PANEL DE CONTROL AUTÓMATICO (OPCIONAL)

M.O.P.E.S.A. MOTORES POWER S.A.

Las plantas eléctricas de transferencia automática o de emergencia incluyen un tablero de control diseñado para la automatización de la operación de la planta, medición de parámetros críticos, arranque y paro así como el manejo de transferencia de carga.

PRINCIPALES FUNCIONES.

- Monitoreo de voltaje en línea de suministro normal.
- Arranque de grupo electrógeno.
- Transferencia y retransferencia de carga.
- Medición de voltaje.
- Presión de temperatura.
- Secuencia de fase en suministro normal de emergencia.
- Protección por falla en emergencia, baja presión de aceite y alta temperatura del refrigerante.
- Sobrecarga.
- Cargador de batería marca Deep Sea.

Gabinete: Marca Himel by Schneider Electronic con dimensiones de acuerdo al requerimiento.

Protección: Contactores ABB con capacidades de acuerdo al requerimiento.



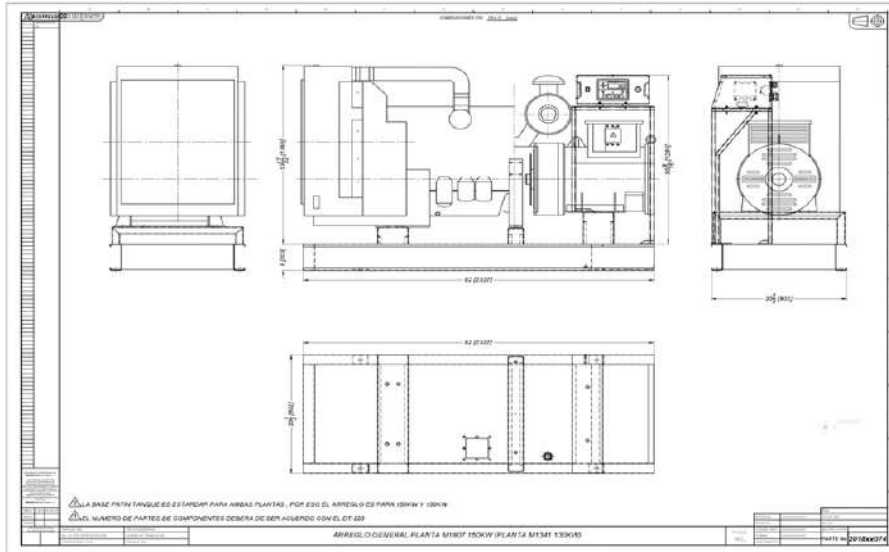


mopesa

www.mopesa.com.mx
130 kW a Diésel

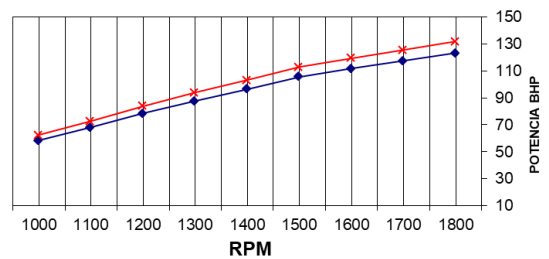
DIMENSIONES

M.O.P.E.S.A. MOTORES POWER S.A.



DIMENSIONES	
LARGO	2.35 METROS
ALTO	1.75 METROS
ANCHO	1.0 METROS
PESO ESTIMADO	1500 KG.

CURVA DE POTENCIA 1006TG



INFO DE CONTACTO

Francisco Godwalt # 109. Colonia Santa Cruz Atzacapotzaltongo. Toluca, Edo. de México.

TELEFONO: (722) 272 4518

CORREO: motores@mopesa.com.mx; ventasmotores@mopesa.com.mx

econodiesel®

econopower®

